



## Роковой тромб: причины и симптомы закупорки сосудов

Принято считать, что атеросклеротические бляшки – это жировые образования, которые со временем образуются на стенках артерий, снижая их проходимость, и однажды могут вообще прекратить ток крови. На самом деле бляшки представляют собой довольно сложные образования внутри сосудистой стенки – это подобие живых организмов, имеющих собственное кровоснабжение.

Почему начинается рост злополучных бляшек – однозначного ответа пока не найдено. Имеют значение и наследственность, и пол (у мужчин атеросклероз развивается в более раннем возрасте), и нарушения обмена липидов, и вредные привычки (особенно курение), и такие серьёзные заболевания, как сахарный диабет и артериальная гипертензия.

Со временем бляшка может стать непрочной, в её покрышке могут возникнуть дефекты, на которых, как и на любой раневой поверхности, происходит выпадение белков плазмы, а в итоге образуются тромбы – скопления клеток, в основном тромбоцитов (элементов крови, участвующих в процессе свёртывания).

Размеры тромбов могут быть различными. Препятствуя нормальному кровотоку, они обрекают человека на множество тяжёлых проблем. Но самое страшное происходит, когда тромб достигает размеров, сопоставимых с просветом сосуда, и полностью его перекрывает или когда мелкие тромбы (эмболы) отрываются и вместе с током крови попадают в мелкие артерии, приводя к развитию ишемии или отмиранию участков тканей (инфаркту миокарда, почки, селезёнки, инсульту, ишемии конечностей). Эмбол может оказаться и в системе сосудов кишечника, вызывая некроз одного из его участков с последующим перитонитом.

Признаки атеросклеротического поражения артерий среди горожан могут быть выявлены примерно у половины мужчин в возрасте старше 40 и примерно у половины женщин старше 45–50 лет. При этом наша страна примерно на 5 лет «опережает» в этом плане Западную Европу и США.

К счастью, подобное развитие событий можно предупредить. Главное – сделать это вовремя.



**Поражение эндотелия, выстилающего внутреннюю поверхность сосудов, может произойти в любом отделе кровяного русла. Однако чаще всего мишенью для опасного процесса становятся крупные сосуды.**

## Найти и обезвредить

### **Сонная артерия**

О наличии атеросклеротической бляшки в сонной артерии – там они встречаются значительно чаще, нежели в других мозговых сосудах, – могут свидетельствовать признаки нарушения мозгового кровообращения: внезапная, временная слабость или онемение руки или ноги; кратковременные затруднения речи, ухудшение зрения; двоение в глазах; временное головокружение или потеря равновесия; необъяснимая, сдавливающая обручем головная боль.

**Опасность:** возможно развитие инсульта с утратой части функций (речи, движения и т.д.).

**Как обнаружить бляшку:** Наиболее доступный метод – ультразвуковое дуплексное сканирование сонной артерии. Другой путь – сделать магнитно-резонансную или компьютерно-томографическую ангиографию.

### **Коронарные артерии**

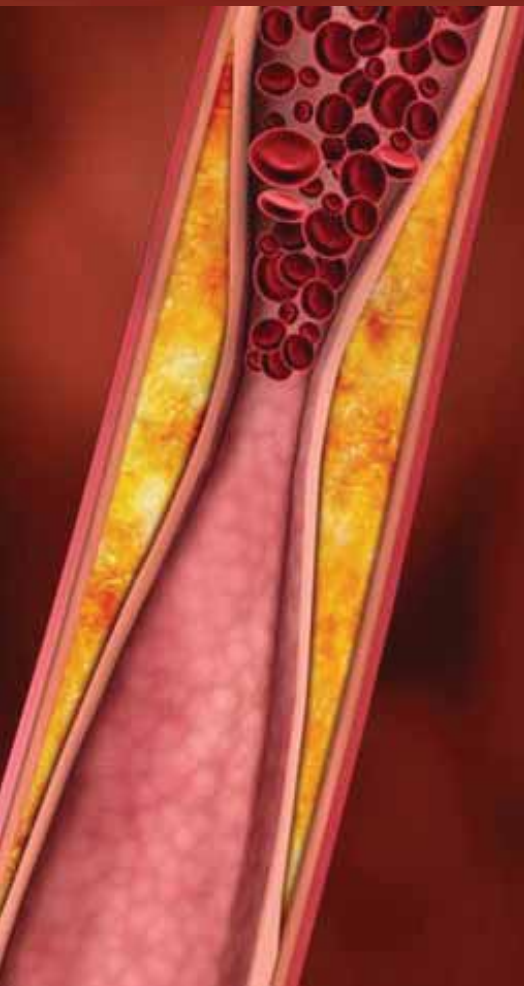
Верный признак атеросклеротического поражения – стенокардия, приступ загрудинных болей, возникающих при физических или психоэмоциональных нагрузках в ответ на повышение потребности сердечной мышцы в питании и кислороде. Кстати, гораздо чаще при стенокардии ощущается жжение, дискомфорт, сдавление в грудной клетке, за грудной, а то и в области пищевода. Бывают и атипичные случаи, когда стенокардия проявляется болями под левой лопаткой, в левой руке. Нередко стенокардические боли принимают за изжогу и пытаются снять их приёмом соды или антацидных средств.

Самая опасная форма стенокардии – безболевая. Человек при этом может вполне нормально себя чувствовать и не подозревать о высоком риске инфаркта миокарда.

**Опасность:** возможно развитие острого коронарного синдрома, инфаркта, внезапной остановки сердца.

**Как обнаружить бляшку:** Сделать ЭКГ, помимо этого – эхокардиографию, нагрузочные тесты (тредмил-тест, велоэргометрия, стресс-ЭхоКГ), при которых выявляют не саму бляшку, а признаки нарушения кровообращения в сердечной мышце в покое и/или при нагрузке.





При выявлении признаков ишемии миокарда показана коронарография. Этот метод даёт представление о характере и распространении сужений венечных артерий, а также позволяет оценить, насколько опасна ситуация и какой метод восстановления проходимости просвета коронарных сосудов имеет смысл использовать.

У этой небезопасной процедуры есть и неинвазивная (без проникновения в ткани), хотя и менее точная альтернатива – мультиспиральная компьютерно-томографическая ангиография.

### **Сосуды ног**

Атеросклероз проявляется болью при нагрузке: подъёме по лестнице, беге, а иногда и просто ходьбе. Боль настолько сильная, что человек вынужден остановиться. В зависимости от того, при какой нагрузке возникает боль, оценивается степень ишемии конечностей.

**Опасность:** развитие тромбоза и полное нарушение проходимости артерии с формированием потенциально опасного для жизни состояния – гангрены (некроза тканей конечности).

**Как обнаружить бляшку:** Сосудистое русло ног хорошо видно при ультразвуковом исследовании. В некоторых случаях может также применяться мультиспиральная компьютерно-томографическая или магнитно-резонансная ангиография.

### **Как сохранить сосуды чистыми**

Коллоидная фитоформула АнгиОмега Комплекс обладает антитромбоцитарным эффектом, снижает вязкость крови и предупреждает риск тромбообразования. Это было подтверждено в ходе клинических исследований фитоформулы в Нижегородской государственной медицинской академии врачом-кардиологом высшей категории, медицинским представителем ЭД Медицины Н.Г. Мищенко и к.м.н. М.А. Мищенко.

Воспользуйтесь оптимальной комбинацией коллоидных фитоформул, позволяющей активно противостоять атеросклерозу, поддержать работу сердца, улучшить текучесть крови по сосудам и уменьшить риск тромбообразования.



## I этап

Коллоидная фитоформула	утром	днём	вечером	перед сном
Кардио Саппорт	5 мл		5 мл	
АнгиОмега Комплекс	5 мл		5 мл	
Ночной восстанавливающий ВИА-гель Night Active Renovation 1 раз в день вечером				

*Продолжительность этапа: 6-8 недель*

### Достоверный оздоровительный эффект:

- комплексное улучшение работы сердечно-сосудистой системы, улучшение регуляции ритма сердечной деятельности;
- противодействие атеросклерозу, снижение уровня холестерина, улучшение кровотока;
- поддержка и восстановление адаптационных ресурсов организма;
- восстановительный бодрящий полноценный сон

## II этап

Коллоидная фитоформула	утром	днём	вечером	перед сном
Реотон Комплекс	5 мл		5 мл	
Ментал Комфорт			5 мл	5 мл
Омолаживающий ВИА-гель Active Longevity 1 раз в день утром				

*Продолжительность этапа: 8 недель*

### Достоверный оздоровительный эффект:

- поддержка и укрепление нервной системы;
- защита организма от негативного влияния стрессов;
- улучшение текучести крови и снижение риска тромбообразования, улучшение микроциркуляции.





**ИНФОРМАЦИОННО-АНАЛИТИЧЕСКИЕ ЦЕНТРЫ ЭД МЕДИЦИН**  
Консультации врача и информация о продукции Компании

Консультации по Skype: **ad-consult**

**Бесплатно в России 8-800-700-36-12**



**Россия**

Москва +7 (495) 661-36-12  
Владивосток +7 (924) 336-35-66



**Украина +38 (093) 667-93-50**



**Казахстан +7 (777) 890-50-81**



**Беларусь +375 (29) 5-891-891**

**КОЛЛОИДНОГО ВАМ ЗДОРОВЬЯ  
И АКТИВНОГО ДОЛГОЛЕТИЯ ВМЕСТЕ С AD MEDICINE**